

Pedidos de Clientes



- Hacer seguimiento del estado de la Cartera de Pedidos pendientes de suministrar.
- Automatizar Pedidos a partir de Ofertas e integrar con Expediciones y Planificación.
- Gestionar Pedidos y Programaciones de Suministro.
- Importar Programaciones a partir del módulo EDI.
- Emitir confirmaciones de pedido impresas o por correo electrónico.
- Disponer de informes valorados sobre el estado y la evolución de la Cartera de Pedidos.

- Valorar y Controlar la Cartera de Pedidos de Clientes.
- Hacer seguimiento de programas de suministro con posibilidad de integrar EDI.
- Asegurar la gestión de los pedidos con eficacia y evitando costosos errores.

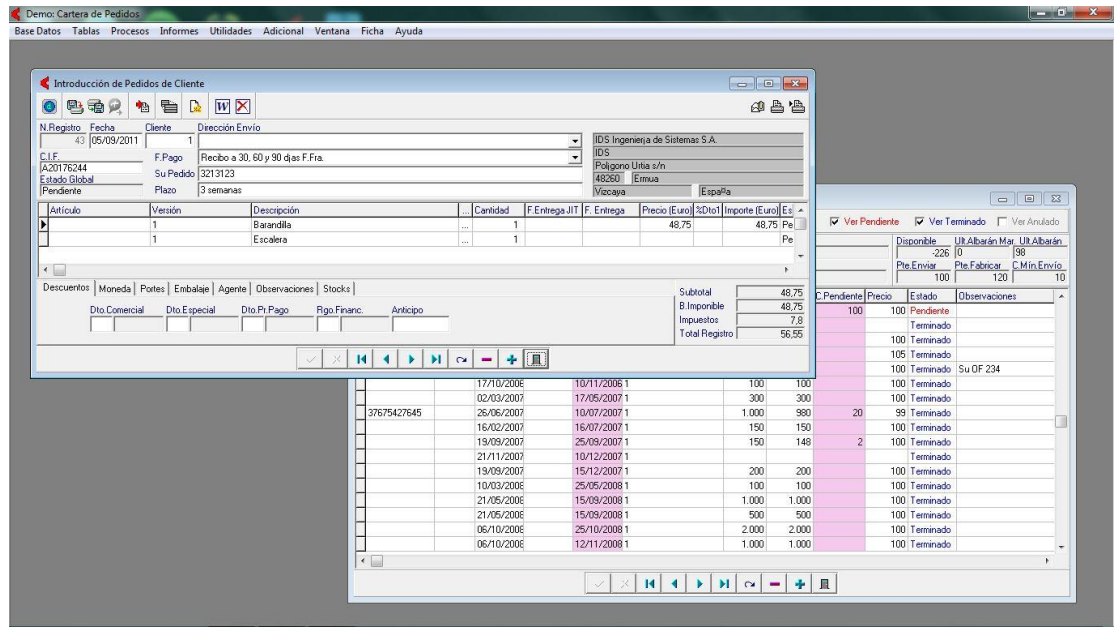
El módulo de Pedidos de Cliente permite gestionar la carga de trabajo entrante que tenemos. Los Pedidos de Clientes pueden estar en el origen de las Expediciones realizadas desde el módulo de Facturación o el lanzamiento de Ordenes de Trabajo en Producción (mediante el módulo de Planificación se pueden organizar los recursos de producción necesarios). También se pueden integrar con las Ofertas a Clientes para automatizar el paso de oferta a pedido.

El sistema trabaja con Pedidos “Cerrados”, aquellos en que se concreta un suministro a una fecha fija y también con Pedidos “Abiertos” que permiten mantener una programación de suministro para una combinación Cliente-Artículo. En el caso de trabajar con programaciones podemos integrar el módulo de EDI para automatizar la recepción de programas de suministro.

El módulo se completa con varias opciones de impresión de Documentos (Confirmaciones de Pedidos, Pedidos Internos...) y un conjunto de consultas, informes y estadísticas sobre el estado de nuestra cartera de trabajos o suministros pendientes.

SERVICIOS IDS INCLUIDOS

- Técnicos experimentados que apoyarán el desarrollo de sus proyectos de implantación.
- Servicio de Soporte durante 12 meses y prorrogable por Contratos de Mantenimiento.
- Nuevas versiones de los productos instalados.



Funciones incorporadas:

- Mantenimiento de Pedidos.
- Mantenimiento de Programas de Suministro por cliente-artículo.
- Integración con EDI de programas de entregas.
- Control de Pedidos: Previstos, Pendientes, Terminados y Anulados.
- Importación de Pedidos a partir de Ofertas, Servicios Web y ficheros externos.
- Documento de Confirmación de Pedido impreso o por e-mail.
- Consulta de seguimiento del estado de la Cartera de Pedidos.
- Integración con Expediciones y Facturación.
- Integración con Planificación de Centros de Trabajo.
- Listados e Informes de Seguimiento de la cartera de Pedidos.
- Control de Condiciones Comerciales pactadas con Clientes.

IDS Ingeniería de Sistemas S.A.
 Polígono Urtia s/n 48260 ERMUA (Bizkaia)
 Tlf. 943175050
www.ids.es e-mail: ids@ids.es

