

Control de Obras

- **Elaborar Presupuestos de Obras (de Costo y de Venta) en un esquema de Capítulos y Partidas.**
- **Impresión de Documentos de Presupuesto en formatos configurables por los usuarios.**
- **Controlar el Costo Incurrido por: Mano de Obra, Materiales, Uso de Maquinaria y Subcontrataciones.**
- **Múltiples modos de Facturación: Manual, por Administración o por Certificaciones.**
- **Integración con el resto de módulos de la familia Vector ERP para aumentar las posibilidades del sistema.**



- **Elaborar Presupuestos de Obras de forma ágil y con la mejor presentación.**
- **Controlar el Costo Incurrido en Obras por Capítulos y Partidas.**
- **Facilitar la emisión de las facturas de Obras grandes y pequeñas.**

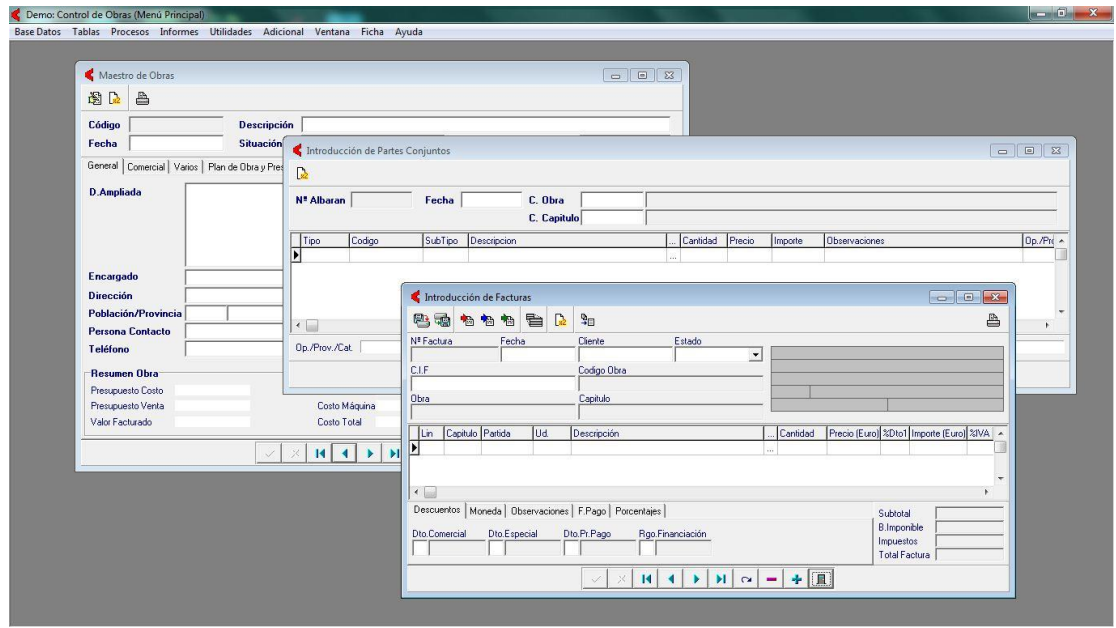
El módulo de Control de Obras está orientado a empresas de servicios que necesitan controlar todo el proceso de seguimiento de una Obra. Incluye funciones de Elaboración de Presupuestos, Control del Costo incurrido, Facturación y herramientas de análisis estadístico y seguimiento de Obras.

Los Presupuestos se realizan en base a un esquema de Capítulos/Partidas y para realizarlos nos podemos apoyar en Bases de Datos de Unidades de Obra que tengamos previamente definidos y valorados. Se distingue presupuestos de Costo y de Venta. El Control de los costos incurridos en las Obras se realiza a nivel de Capitulo y se desglosa en cuatro grandes grupos: Mano de Obra, Materiales, Uso de Maquinaria y Subcontrataciones. El proceso de Facturación se puede realizar de forma manual, por Administración en base a los trabajos realizados o por Certificaciones.

El módulo se puede completar con otras herramientas de Vector ERP como: Contabilidad, Tesorería, Compras a Proveedor, Almacenes... que se integran con el Control de Obras.

SERVICIOS IDS INCLUIDOS

- **Técnicos experimentados que apoyarán el desarrollo de sus proyectos de implantación.**
- **Servicio de Soporte durante 12 meses y prorrogable por Contratos de Mantenimiento.**
- **Nuevas versiones de los productos instalados.**



Funciones incorporadas:

- Completa Base de Datos con todas las tablas que afectan al proceso: Clientes, Proveedores, Operarios, Unidades, Materiales, Subcontrataciones, etc.
- Elaboración de Presupuestos por Capítulos y Partidas.
- Impresión de Documentos (Presupuestos, Facturas...) personalizable por el usuario.
- Control de Partes de Trabajo.
- Control de Partes de Materiales.
- Control de Partes de Uso de Maquinaria.
- Control de Partes de Subcontratación.
- Facturación Manual, por Administración o por Certificaciones.
- Enlace automático con otros módulos de Vector ERP.
- Análisis estadístico y de seguimiento de las Obras.
- Control de Coeficientes en Obras por administración.
- Gestión de Incidencias no productivas.

IDS Ingeniería de Sistemas S.A.
Polígono Urtia s/n 48260 ERMUA (Bizkaia)
Tlf. 943175050
www.ids.es e-mail: ids@ids.es

